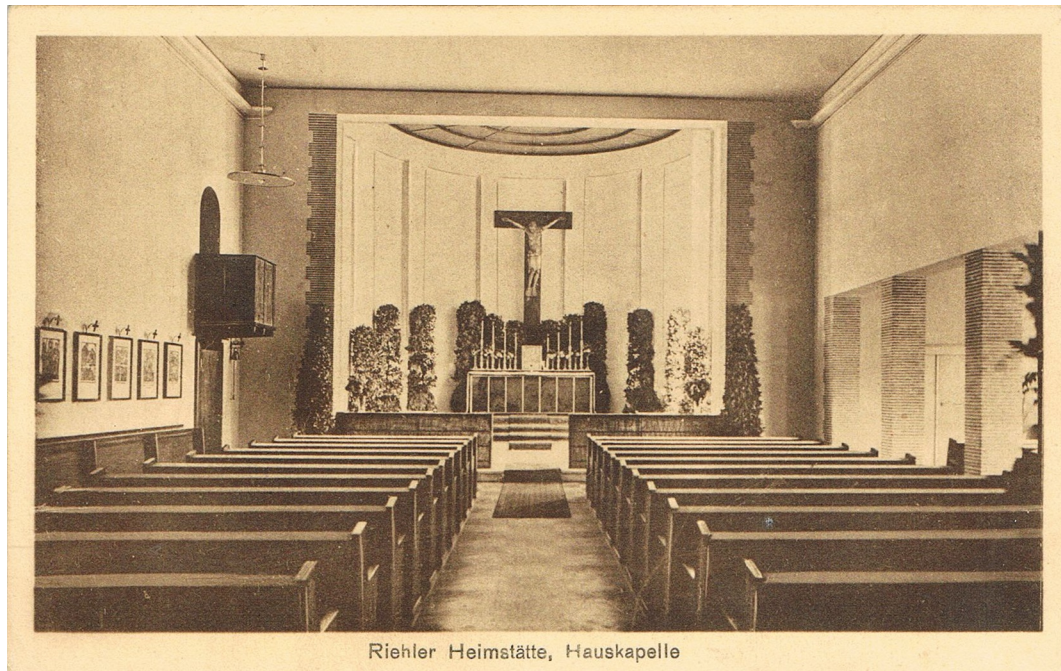


Innenansicht der katholischen Hauskapelle



*Die katholische Hauskapelle um 1930
Verlag Haak, Köln Riehl*

1929 konnte für die katholischen Christen in den Riehler Heimstätten im ehemaligen Offizierskasino des Infanterie-Regiments Nr. 65 ein Betsaal eingerichtet werden. In dem Haus waren gleichzeitig die Vinzenz-Schwestern untergebracht, die in den Riehler Heimstätten die Bewohner pflegten. Das Haus wurde im Krieg zerstört. Bei Ausschachtungsarbeiten für Haus 8 im Jahr 2021 wurde noch die Bodenplatte des alten Gebäudes gefunden.

Der später als Apsis ausgestaltete Altarraum war bereits schon im Speisesaal des Militärs vorhanden.

Autor: Joachim Brokmeier